

DIVERSIONES DE VERANO PARA NIÑOS

2024



EN LONG ISLAND

parques • museos • sitios históricos • artes • zoológicos • y muchos más

PATCHOGUE-MEDFORD
LIBRARY

54-60 East Main Street, Patchogue, NY 11772
(631) 654-4700 • www.pmlib.org

¿ESTÁS PLANEANDO UNAS “VACACIONES LOCALES” O BUSCA ALGO DIVERTIDO QUE HACER CON LOS NIÑOS ESTE VERANO?

La Biblioteca de Patchogue-Medford ha elaborado este divertido folleto de actividades para que usted y su familia lo exploren. En su interior encontrará muchas actividades y museos locales, así como otros lugares fantásticos para descubrir en Long Island.

Además de las atracciones de Long Island que se destacan en este folleto, no olvides que también puedes utilizar tu tarjeta de la biblioteca para sacar

un **Pase del Museo** que ofrece descuentos y entradas gratuitas a los museos y jardines de la ciudad de Nueva York, entre ellos
**Brooklyn Botanic Garden • Guggenheim Museum
Children’s Museum of Manhattan • Long Island Explorium
Suffolk County Vanderbilt Museum • ¡y mucho más!**



Visita nuestro sitio web www.pmlib.org para hacer una reserva o para obtener más información.

En el mostrador principal se pueden comprar entradas con descuento para lo siguiente

**Adventureland • Zoológico de Bronx • Acuario de Long Island
Centro de Ciencias de Long Island • Museo Americano de Historia Natural
Splish Splash • LIRR Billetes para la ciudad de Nueva York -
15 de junio, 20 de julio y 17 de agosto**



Los pagos se pueden hacer en efectivo o con tarjeta de crédito.



UNA AVENTURA DE VERANO COMIENZA EN TU BIBLIOTECA

¡Música, actividades, manualidades y más!

Para más información escanea el código QR.

PATCHOGUE-MEDFORD LIBRARY
www.pmlib.org • (631) 654-4700



Lunes a Viernes a las 12 pm, 1 de julio - 23 de agosto

¡COMIDAS GRATIS PARA NIÑOS en la Biblioteca!

Para niños y jóvenes de 19 años y menores.

Patrocinado por



1920S ANTIQUE CAROUSEL JESS OWEN CAROUSEL HOUSE

Mitchell Park en Front Street, Greenport, NY 11944
631-447-0248

www.villageofgreenport.org/carousel-greenport-village.php

Horarios: 9 am – 8 pm Diario

Precio: \$2.50 por vuelta

Con caballos pintados antiguos, el carrusel ofrece vueltas gratuitas para los que tengan la suerte de coger un anillo de latón. Abierto todo el verano hasta el día del trabajo.



ADVENTURELAND

2245 Route 110 (Broad Hollow Road) Farmingdale, NY 11735
631-694-6868

www.adventureland.us

Horarios: Visite la página web

Precio: Visite la página web. La entrada está disponible en línea y en el parque. **Tickets con descuento disponibles en la biblioteca.**

Adventureland cuenta con atracciones de aventura, acuáticas, familiares, para niños y mucho más.

THE ADVENTURE PARK AT LONG ISLAND

75 Colonial Spring Road Gate #3, Wheatley Heights, NY 11798
631-983-3844

www.longislandadventurepark.org

Horarios: Miércoles - Domingo 10am-6pm

Precio: Visite la página web

Un nuevo tipo de diversión, la aventura en los árboles. Consiste en más de 140 plataformas instaladas en los árboles y conectados por varias configuraciones de cables, madera y cuerda para formar puentes y tirolesas. Para adultos y niños de 3 años en adelante.



ANIMAL FARM PETTING ZOO Y PARQUE PARA LA FAMILIA

296 Wading River Road, Manorville, NY 11949
631-878-1785

www.afpz.org

Horarios: 11 am - 5 pm Siete días a la semana

Precio: Adultos \$18.95, niños (2-16) \$16.95, niños menores de 2 años - gratis, mayores 65+ \$16.95

Diez hectáreas y cientos de animales para acariciar y alimentar. Este zoológico que forma parte de un refugio de animales rescatados, ofrece paseos en poni, un teatro de marionetas, zonas de picnic y una granja de animales bebés.



AVALON PARK AND PRESERVE

200 Harbor Road, Stony Brook, NY 11790
631-689-0619

www.avalonparkandpreserve.org

Horarios: Verano (Junio - Agosto) 6 am - 8 pm (Cerrado los Lunes)

Precio: Gratis

Avalon es una reconstrucción del ambiente natural que existía cuando los primeros indígenas llegaron a vivir en el estado de Nueva York. 140 acres de área de conservación natural con cinco diversos hábitats naturales.

BATTER UP BETHPAGE MINI GOLF

130 Hicksville Road, Bethpage, NY 11714
516-731-2020

www.batterupli.com

Horario: si el clima lo permite, días de semana 9:30am-10pm, Sábados 9am-10pm, Domingos 9am-8pm

BAYARD CUTTING ARBORETUM

440 Montauk Highway, Great River, NY 11739

631-581-1002

www.bayardcuttingarboretum.com

Horarios: 9 am - 5 pm Martes - Domingo (abril a octubre)

Precio: Entrada de \$8 por cada vehículo Gratis con el Empire Pass. **Empire Pass disponible en la biblioteca.**

El Arboretum es un parque enorme lleno de hermosos árboles y plantaciones. Hay programas de prekínder y primaria disponibles. No se permiten actividades como el ciclismo, el picnic, los deportes, la natación y los juegos.



BAYVILLE ADVENTURE PARK

8 Bayville Avenue, Bayville, NY 11709

516-624-7433

www.bayvilleadventurepark.com

Horarios: Visite la página web

Precio: Visite la página web

Bayville Adventure Park ofrece diversas actividades como minigolf, escalada en roca, botes de choque, casas de diversión y mucho más.

BENNER'S FARM

56 Gnarled Hoolow Road, East Setauket, NY 11733

631-689-8172

www.bennersfarm.com

Horarios: Visite la página web

Precio: Visite la página web

15 hectáreas de hacienda familiar que ofrece campamentos y programs de verano.



THE BIG DUCK

1012 Route 24, Flanders, NY 11901

631-852-3377

www.bigduck.org

Horarios: 10 am - 5 pm Lunes - Viernes / 10 am - 5 pm Domingos / 10 am - 3 pm Sábados

Precio: Gratis

En 1931, un granjero de Riverhead Martin Maurer y su esposa Jeule decidieron construir una tienda gigante en forma de un pato. Esperaban vender los patos de Pekín que criaban, a los automovilistas que pasaban por la calle principal oeste (West Main Street) de Riverhead. La tienda ahora está abierta al público como tienda de obsequios.

BROOKHAVEN NATIONAL LABORATORY - VIERNES DE VERANO

William Floyd Parkway (County Road 46), Upton, NY 11974

631-344-2651

www.bnl.gov.sundays

Precio: Gratis

Durante varios domingos este verano, Brookhaven Lab llevará su ciencia a las comunidades con los Summer Fridays en Suffolk. Consulte el sitio web para obtener más detalles. 30 de junio-Diversión familiar. 21 de julio, Descubrimientos deslumbrantes. 4 de agosto- Innovación y Medio Ambiente. 15 de septiembre- Física fascinante.

CALEB SMITH STATE PARK PRESERVE

581 W. Jericho Turnpike, Smithtown, NY 11787

631-265-1054

www.parks.ny.gov/parks/calebsmith/

Horarios: 9am - 5pm Martes - Domingo

Precio: \$8.00 por cada vehículo, o puede usar su Empire Pass

Gran parte de las 543 hectáreas de la Reserva no están desarrolladas, permitiendo a los visitantes explorar sus muchos hábitats diferentes, incluyendo humedales de agua dulce, estanques, arroyos, campos y bosques de tierras altas.

CAPTREE STATE PARK

3500 East Ocean Parkway, Bay Shore, NY 11706

631-669-0449

www.parks.ny.gov/parks/65

Horarios: Parque cierra diario a las 10pm

Precio: \$8.00 por cada vehículo, o puede usar su Empire Pass

El Parque Nacional Captree, que contiene la mayor reserva de pesca pública de Long Island, es un paraíso de la pesca y una maravilla para los aficionados a los picnics. Se encuentra en el punto oriental de Jones Island, al final del Ocean Parkway.



CARRIAGE MUSEUM - LONG ISLAND MUSEUM

1200 Route 25A, Stony Brook, NY 11790

631-751-0066

www.longislandmuseum.org/exhibitions/the-carriage-museum/

Horario: Jueves- Domingo de 12-5pm

Precio: \$15 por persona, \$10 para adultos de mayor edad (62 en adelante) \$10 para estudiantes de edades de 6-17 y de universidad con ID. Personas con discapacidad \$5 (Asistente de cuidado personal admitido gratis). Niños menores de 6 años y los militares activos y retirados tienen entrada gratuita.

El Museo de Long Island está dedicado a inspirar a personas de todas las edades a comprender y disfrutar el arte, la historia y los carruajes estadounidenses expresados a través del patrimonio de Long Island y sus diversas comunidades.

CATHEDRAL PINES COUNTY PARK

116 Yaphank-Middle Island Road, Middle Island, NY 11953

631-852-5502

www.suffolkcountyny.gov/Departments/Parks/Our-Parks/Cathedral-Pines-County-Park

Horarios: Del amanecer hasta el atardecer

Precio: \$7 con Green Key, \$15 sin Green Key

Este sitio de 320 acres está situado a lo largo de la cabecera del río Carmans. Hay sitios para hacer picnic, montar en bicicleta, acampar y hacer caminatas.

CHILDREN'S MUSEUM OF THE EAST END

376 Bridgehampton / Sag Harbor Turnpike, Bridgehampton, NY 11932

631-537-8250

www.cmee.org

Horarios: Lunes-Domingo 9:30am-4:30pm; cerrado los jueves

Precio: \$19.00 para los no miembros; gratis para miembros. **Pase para el museo disponible en la biblioteca.**

La CMEE ofrece exhibiciones prácticas y programas educativos para niños, además de eventos.



CM PERFORMING ARTS CENTER

931 Montauk Highway, Oakdale, NY 11769

631-218-2810

www.cmpac.com

Horarios: Visite la página web

Precio: Visite la página web

El CM Performing Arts Center es una organización sin fines de lucro que depende del apoyo comunitario y el apoyo individual. Disfrute de un gran teatro local para una buena causa. Teatro infantil: Willy Wonka - Julio 13-27; Vea el sitio web para comprar entradas.

COLD SPRING HARBOR FISH HATCHERY & AQUARIUM

1660 Route 25A, Cold Spring Harbor, NY 11724

516-692-6768

www.cshfishhatchery.org

Horarios: Diario 10 am - 5 pm

Precio: Gratis para los miembros y los niños menores de 2 años; \$6.00 adultos; \$4.00 para edades 3 – 12 años; \$4 para personas mayores 65+

El Hatchery se enorgullece de tener la mayor colección de reptiles, peces y anfibios de agua dulce del estado de Nueva York. Visite los dos edificios del acuario y los ocho estanques al aire libre.



CONNETQUOT RIVER STATE PARK PRESERVE

3525 Sunrise Highway, Oakdale, NY 11769

631-581-1005

www.parks.ny.gov/parks/8

Horarios: 8am - 4pm Martes - (Domingo Cerrado los Lunes)

Precio: \$8 por vehículo, o puede utilizar su Empire Pass

La reserva tiene 50 millas de rutas de senderismo, montar a caballo, esquí de fondo y senderos naturales, así como de pesca (sólo con permiso) en el río Connetquot.

CRADLE OF AVIATION MUSEUM

Charles Lindbergh Boulevard, Garden City, NY 11530

516-572-4111

www.cradleofaviation.org

Horarios: 10 am – 5 pm Martes - Domingo

Precio: Visite la página web

El Cradle of Aviation Museum tiene una de las colecciones aeroespaciales más diversas y excepcionales del mundo. ¡Usted puede ver más de 75 aviones y naves espaciales - desde globos de aire caliente hasta un avión de reacción y un módulo lunar real! Además, los fines de semana hay un espectáculo en el planetario en forma de cúpula completa. Pases de **Museo disponible en la biblioteca.**



CUSTER INSTITUTE & OBSERVATORY

1115 Main Bayview Road, Southold, NY 11971

631-765-2626

Horarios: Los sábados por la tarde, desde el atardecer hasta la medianoche (si el tiempo lo permite).

Precio: Una pequeña donación muestra su apoyo.

El observatorio público más antiguo de Long Island. Conferencias, clases y otros eventos especiales.

EAST END SEAPORT MUSEUM AND MARINE FOUNDATION

3rd Street, en el muelle del ferry, Greenport, NY 11944

631-477-2100

www.eastendseaport.org

Horarios: Visite la página web

Precio: Gratis (Se sugiere un donativo de \$2.00)

El museo cuenta con una gran variedad de exposiciones sobre el patrimonio marítimo de la zona, incluyendo exposiciones de la industria pesquera de Greenport Menhaden, la industria de la ostra, lentes de los faros, un modelo de barco del USS Ohio y más. Visita la tienda Village Blacksmith Shop y observa cómo trabaja un verdadero herrero.



EISENHOWER PARK

Merrick and Stewart Avenues, East Meadow, NY 11554

516-572-0347

www.nassaucountyny.gov/2797/Eisenhower-Park

Horarios: Llame para más información

Precio: Llame para más información

Este parque de 930 acres ofrece una gran variedad de actividades deportivas y familiares, incluyendo una piscina, áreas de picnic, entretenimiento de verano, parques infantiles, caminos para hacer ejercicio y mucho más.

ELIZABETH A. MORTON NATIONAL WILDLIFE REFUGE

2595 Noyack Road, Sag Harbor, NY 11963

631-725-7598 Sede Central; 631-899-4293 La estación de contacto para visitantes.

www.fws.gov/refuge/elizabeth-alexandra-morton

Horarios: Al amanecer hasta el atardecer

Precio: \$4.00 cada vehículo

Este refugio es una impresionante península de 187 acres que contiene una gran variedad de fauna y hábitats en la horquilla sur. Observe la fauna de cerca, lleve semillas y dele de comer a los pájaros.



FIRE ISLAND LIGHTHOUSE

Robert Moses Causeway, Bay Shore, NY 11706

631-583-5901

www.fireislandlighthouse.com

Horarios: Diario de 10am-4pm. La torre cierra a las 3:30pm

Precio: \$10 adultos. \$5 adultos mayores de edad (mayores de 65 años). \$5 niños (menores de 12 años - deben medir 42 pulgadas). Personal militar activo - gratis con identificación. Miembros de \$2. Grupos de exploradores \$5 - se requieren reservaciones.

Experimente la belleza natural y la historia marítima de Fire Island. Explora los senderos naturales, la bahía y el océano que rodean el faro.

FLIGHT ADVENTURE PARK

1850 Lakeland Ave, Ronkonkoma, NY 11779

631-619-6000

www.flightadventurepark.com

Horarios: Domingo-Jueves 12-8pm / Viernes y Sábado 12-9pm

Precio: Visite la página web

Un parque cubierto de trampolines contiene más de 16,000 pies cuadrados de superficie de salto, incluido un pozo de espuma con 3 carriles, 3 canchas de balón prisionero y 2 canchas de baloncesto.

GATEWAY PLAYHOUSE

215 South Country Road, Bellport, NY 11713

631-286-1133

www.gateway.org

Horarios: Visite la página web

Precio: Visite la página web

Gateway Playhouse es el teatro de verano más antiguo de Long Island y uno de los más respetados de los Estados Unidos. Clases de actuación y teatro musical para niños y adultos. ¡Actuaciones en directo este verano! **Tickets con descuento disponibles en la biblioteca.**



GREATER PATCHOGUE HISTORICAL SOCIETY/COMMUNITY MUSEUM

Teen Center at the Patchogue-Medford Carnegie Library

160 West Main Street, Patchogue, NY 11772

631-804-9269

www.greaterpatchoguelhistoricalsociety.org

Horarios: viernes y sábado de 12-3 pm

Precio: Gratis

Cuenta la historia del progreso de Patchogue desde sus primeros establecimientos hasta su crecimiento como comunidad vibrante. Vea fotos históricas y antiguas, mapas, artefactos y mucho más.



GRUMMAN MEMORIAL PARK

4670 NY-25, Calverton, NY 11933

631-369-1826

www.grummanpark.org

Horarios: 9am-5pm diario

Precio: Gratis

Este parque rinde homenaje a los increíbles avances en aviación y aeroespacial que tuvieron lugar en Long Island. Está situado en la antigua instalación de prueba de vuelo de Grumman Aerospace en Calverton.



HARBES FAMILY FARM

715 Sound Avenue, Mattituck, NY 11952

631-482-7641

www.harbesfamilyfarm.com

Horarios: Visite la página web

Precio: Gratis

Visite esta granja en familia y disfrute de las actividades para niños, las aventuras en el campo y los deliciosos dulces.

Pases de Museo disponible en la biblioteca para Harbes Barnyard Adventure.

HECKSCHER STATE PARK

Heckscher Parkway, East Islip, NY 11730

631-581-2100

www.parks.ny.gov/parks/136/details.aspx

Horarios: Abierto los 7 días desde el amanecer hasta el atardecer

Precio: Entre \$8-10, gratis con el Empire Pass. **Empire Pass disponible en la biblioteca.**

Con 20 millas de senderos para explorar, el parque atrae a muchos excursionistas y ciclistas.

Hay áreas de picnic, una rampa de lanzamiento de barcos, campos de juego, parque infantil y 69 campamentos.

HERITAGE PARK

633 Mount Sinai- Coram Road, Mt. Sinai, NY 11766

631-403-4846

www.brookhavenny.gov/facilities/facility/details/Heritage-Park-Wedge-30

Heritage Park ofrece dos áreas de juegos infantiles independientes. Hay un parque infantil más pequeño para niños de hasta 5 años, con aparatos de escalada, y otro más grande con una pared de roca y varios toboganes. Los bancos y mesas dispersos brindan a los padres lugares para descansar. Heritage es uno de los pocos parques en su área que ofrece campos de juego y un sendero para caminar, trotar o andar en bicicleta. En el terreno, el Heritage Center ofrece clases y eventos, organiza festivales y noches de cine, y está disponible para alquilar para fiestas privadas. También hay jardines comunitarios y hermosos paisajes, además de una pequeña cascada. Un parque acuático y un puesto de comida completan las comodidades.

HOLTSVILLE ECOLOGY CENTER AND ANIMAL PRESERVE

249 Buckley Road, Holtsville, NY 11742

631-451-5330

www.brookhavenny.gov/197/Holtsville-Ecology-Site

Horarios: Abierto diariamente 10am-4pm. 27 de mayo- 29 de septiembre

Precio: \$5 por carro

Cuenta con un camino para hacer ejercicio, un zoológico y un centro ecológico

con exposiciones abono orgánico gratuito, invernaderos, zona de picnic y un complejo de piscina triple.



HOME DEPOT – KIDS WORKSHOP

Cualquier ubicación de Home Depot

www.homedepot.com/workshops

Recoja su kit de taller para niños gratuito el primer sábado de cada mes de 9 am- 12 pm, hasta agotar existencias.



JOHN W. ENGEMAN THEATER

250 Main Street, Northport, NY 11768

631-261-2900

www.engemantheater.com

Horarios: Visite la página web

Precio: Visite la página web

Teatro infantil Seussical: El musical (18 de mayo- 30 de junio) y Buscando a Nemo Jr. (20 de julio- 25 de agosto)

Además, hay un campamento de verano musical.

JONES BEACH ENERGY AND NATURE CENTER

Jones Beach State Park, 150 Bay Parkway, Wantaugh, NY 11783

516-809-8222

www.jonesbeachenc.org

Horarios: 9 am - 4:30 pm diario

Precio: Gratis

Jones Beach Energy y Nature Center es una institución educativa única en su género dedicada a explorar las relaciones entre la vida humana, el uso de la energía y la conservación del medio ambiente. El sitio web presenta los programas y conferencias mensuales.

LAKELAND COUNTY PARK

Johnson Avenue, Islandia, NY 11760
631-853-2727

www.suffolkcountyny.gov/Departments/Parks/Our-Parks/Lakeland-County-Park

Horarios: Llamar para más información

Precio: Gratis

Este parque de 70 acres incluye un sendero natural sobre las cabeceras del río Connetquot, un área de picnic con mirador, paseos marítimos, canchas de tejo y baloncesto.

LAVENDER BY THE BAY

Calverton Farm East Marion
47 Manor Road 7540 Main Road
Calverton, NY 11933 East Marion, NY 11939
631-477-1019

www.lavenderbythebay.com

Horarios: Abierto diariamente 9am-6pm durante el verano. Se requieren espacios de boletos programados para ingresar en espacios de tiempo de 1.5 horas. Los boletos deben comprarse en línea.

Precio: \$8 por persona, menores de 6 años entran gratis. Consulte las redes sociales para más detalles.

La principal granja de lavanda de Nueva York y una de las más grandes de Estados Unidos. Como granja familiar, cultivamos lavanda de la más alta calidad en Long Island durante más de 15 años y en Calverton desde 2018.

LIDDLE BITES PLAY CAFE

132 East Park Avenue, Long Beach, NY 11561
516-442-3131

www.liddlebites.com

Horarios: Open Play está disponible de lunes a viernes. Consulte el sitio web para conocer los horarios. Regístrese en línea o acérquese (se permiten visitas sin cita previa si hay espacio disponible)

Precio: \$12 por cada niño, \$10 por cada hermano. Este precio es por cada visita.

Liddle Bites Play Cafe es un espacio de juego de estilo único para niños. Conocido por una casa de muñecas de tamaño natural y un espacio de juego interior con imaginativas casas de juego y tiendas. Hay una variedad de juguetes y actividades desde niños pequeños hasta 8 años.

LONG ISLAND AQUARIUM

431 East Main Street, Riverhead, NY 11901
631-208-9200

www.longislandaquarium.com

Horarios: Entre semana desde 10am-4pm, sábado y domingo desde 10am-5pm

Precio: Visite la página web

Green Key y otros descuentos disponibles.

Entradas con descuento disponible en la Biblioteca.

El Acuario de Long Island combina la ciencia y la naturaleza con el mito para crear un ambiente informativo y entretenido para los visitantes de todas las edades.



LONG ISLAND CHILDREN'S MUSEUM

11 Davis Avenue, Garden City, NY 11530
(516) 224-5800

www.licm.org

Horarios: Visite la página web

Precio: Visite la página web

Pases de Museo disponible en la biblioteca

Este es un museo práctico lleno de exposiciones incluyendo burbujas, arena y una estación de escalada! Ven a aprender, jugar y explorar.



Long Island Children's Museum

LONG ISLAND DUCKS

3 Court House Drive, Central Islip, NY 11722
631-940-DUCK(3825)

www.liducks.com/home

Horarios: Visite la página web

Precio: Visite la página web

Vea a su equipo favorito de béisbol de la liga menor de Long Island y su mascota, 'QuackerJack', en el Bethpage Ballpark.

El horario, tabla de asientos e información de boletos se encuentra en su sitio web.



LONG ISLAND EXPLORIUM CHILDREN'S MUSEUM OF SCIENCE AND ENGINEERING

Port Jefferson Harbor, 101 East Broadway, Port Jefferson, NY 11777

631-331-3277

www.longislandexplorium.org

Horarios: Visite la página web

Precio: Visite la página web

Pase de museo disponible de la biblioteca.

El Explorium tiene exhibiciones y seminarios para dar soluciones inventivas. El futuro pertenece a los curiosos.

LONG ISLAND GAME FARM

489 Chapman Boulevard, Manorville, NY 11949

631-878-6644

www.longislandgamefarm.com

Horarios: Visite la página web

Precio: Visite la página web

La granja de juego de Long Island y Zoo de los niños cuenta con cientos de animales, incluyendo canguros rojos, kinkajous, pumas, ovejas de Barbados, pavos reales y los únicos lémures nacidos y criados en Long Island.

LONG ISLAND MARITIME MUSEUM

88 West Avenue, West Sayville, NY 11796

631-854-4974

www.limaritime.org

Horarios: Lunes a Sábado de 10 am - 4 pm

Precio: \$10.00 Adultos; \$8.00 niños y adultos mayores de edad

Pase de museo disponible de la biblioteca.

Con una colección de más de 10.000 objetos, un rico archivo de documentos y fotografías, y cinco edificios históricos, el museo es un tesoro de la historia de Long Island.



LONG ISLAND MUSEUM

1208 Route 25A, Stony Brook, NY 11790

631-751-0066

www.longislandmuseum.org

Horarios: Jueves – Domingo de 12-5 pm

Precio: Adultos \$10.00; Niños menores de 6 años y miembros son gratis; estudiantes de 6- 17 años \$5.00; adultos mayores de edad \$7.00

Pase de museo disponible de la biblioteca.

El Museo de Long Island es un lugar para redescubrir la riqueza de la historia cultural de América.



LONG ISLAND SALTY COVE

646 Medford Avenue (Route 112). Patchogue, NY 11772

631-897-5910

www.lisaltykidscape.org

Horarios: Visite la página web. Horario especial de verano 3 de junio-30 de agosto

Precio: Visite la página web

5,000 pies cuadrados de un centro de juegos interior imaginativo y amigable para los sentidos para niños desde el nacimiento hasta los 6 años.

LONG ISLAND STEAMERS

South Haven Park, Entrada Gerard Rose, Brookhaven, NY 11719

631-345-0499

www.lilivesteamers.org

Horarios: Normalmente, el segundo y último domingo de cada mes desde mayo hasta finales de octubre, de 10:30am-3 pm. Consulte el calendario en su web, porque puede haber algunas excepciones a estas fechas.

Precio: No hay ningún cargo por los viajes. Aceptan pequeñas donaciones de su elección.

Este club de modelos ferroviarios ha creado minitreneros para que usted y sus hijos puedan viajar en ellos! También hay una zona de picnic, así como venta de artículos de tren.

MATTITUCK-LAUREL HISTORICAL SOCIETY AND MUSEUM

Main Road (Route 25) at Cardinal Drive, Mattituck, NY 11952

631-298-5248

www.mlhistoricalsociety.org

Horarios: Abierto con cita previa sábados y domingos de mayo a septiembre.

Precio: Gratis, se agradecen las donaciones.

Los edificios en el sitio incluyen 2 casas (1799) y (1840), una escuela (1846), una casa de leche (alrededor de 1850) y una dependencia agrícola con implementos y máquinas agrícolas del siglo XIX en exhibición. Las exhibiciones permanentes también incluyen artefactos de los indios americanos recuperados en Mattituck.

MICHAEL'S CRAFT STORE KIDS CLUB

www.michaels.com/classes

Horarios: Visite la página web

Precio: Visite la página web

Creatología artesanal para niños a partir de 6 años. Eventos en tienda para minifabricantes.



MITCHELL PARK

115 Front Street, Greenport, NY 11944

631-477-2200

www.villageofgreenport.org/mitchell-park-greenport-village.php

Mitchell Park, descrito como la "joya" de Village of Greenport, es un parque de cuatro acres ubicado en el hermoso paseo marítimo del pueblo. El parque alberga el carrusel antiguo que fue donado por Northrop Grumman Corporation. También cuenta con pista de hielo, herrería, cámara oscura y más.

MONTAUK POINT LIGHTHOUSE

2000 Montauk Highway, Montauk, NY 11954

631-668-2544

www.montauklighthouse.com

Horarios: Visite la página web

Precio: Adultos \$15.00; Niños \$5.00. Adultos mayores de \$10.00.

Estacionamiento: \$8.00 cada vehículo (8am-4pm)

El faro de Montauk es el faro más antiguo en el estado de Nueva York. Este monumento histórico nacional ha sido parte de la tierra de Long Island y del paisaje marino durante más de 200 años, y todavía sirve como una ayuda activa a la navegación.



OLD BETHPAGE VILLAGE RESTORATION

1303 Round Swamp Road, Old Bethpage, NY 11804

516-572-8409

www.oldbethpagevillagerestoration.org

Horarios: Viernes-Domingo de 10am-4pm

Precio: Adultos \$15.00; Niños (5-12 años) \$12.00. Adultos mayores de 65 \$12.00.

Pase de museo disponible de la biblioteca.

¡Donde la historia tiene vida! Explora cada día varias demostraciones de comercio y artesanía históricos. Descubra nuestra granja de animales domésticos y pasee por las hermosas casa y edificios históricos.

OLD WESTBURY GARDENS

71 Old Westbury Road, Old Westbury, NY 11568

516-333-0048

www.oldwestburygardens.org

Horarios: Abierto todos los días (excepto los martes) de 10am-6pm

Precio: Visite la página web

Pase de museo disponible de la biblioteca.

Old Westbury Gardens recibe a visitantes de todas las edades para realizar visitas guiadas en la Casa Westbury, recorridos en profundidad por los jardines formales, visitas escolares, programas familiares, exposiciones en el museo, exposiciones de coches clásicos y actividades en el interior y al aire libre.

ONCE UPON A TREETOP

15 Dupont Street, Plainview, NY 11803

516-349-1140

www.onceuponatreetop.com

Horarios: Visite la página web

Precio: Sesiones de dos horas: Caminantes son \$20, gateadores son \$15, un adulto por niños incluido.

Una ciudad interactiva diseñada para la imaginación de los más pequeños, desde el nacimiento hasta los 8 años.

El mayor parque infantil cubierto de Long Island.

PARRISH ART MUSEUM

279 Montauk Highway, Water Mill, NY 11976

631-283-2118

www.parrishart.org

Horarios: Visite la página web

Precio: Visite la página web / Gratis para visitantes menores de 18 años.

Pase de museo disponible de la biblioteca.

Se centra en el arte americano desde el siglo XIX hasta el presente, con especial atención al East End de Long Island. Consulte el sitio web para los días de diversión familiar y festivales.



PECONIC PADDLER

89 Peconic Avenue, Riverhead, NY 11901

631-727-9895

www.peconicpaddler.com

Horarios: Llame para más información

Precio: Llame para más información

El río Peconic es el más grande de Long Island y también uno de los más históricos y ecológicamente diversos. Alquila una canoa, un kayak o una tabla de SUP y dé un paseo por este río poco profundo y de movimiento lento. Es tanto una educación como una aventura.



PECONIC RIVER HERB FARM

2749 River Road, Calverton, NY 117933

631-369-0058

Horarios: Abierto los 7 días 10 am - 4 pm

Precio: Gratis

14 acres de paisaje pintoresco. Disfrute de todo lo que la naturaleza le ofrece.

QUOGUE WILDLIFE REFUGE

3 Old Country Road, Quogue, NY 11959

631-653-4771

www.quogueliferefuge.org

Horarios: Visite la página web

Precio: Gratis

Una extensión de 305 acres de tierra protegida con más de siete millas de caminos donde se puede explorar una variedad de hábitats. También hay un complejo de vida silvestre en peligro que contiene animales que han sido heridos y no podrían sobrevivir en la naturaleza.

RAILROAD MUSEUM OF LONG ISLAND

Greenport

4th Street at the Tracks

Greenpoint, NY 11944

631-447-0439

www.rmli.us

Horarios: Visite la página web

Precio: Visite la página web

Greenport: 1890 LIRR estación de carga tiene fotos, pantallas, uniformes, torre de control de operación, y un modelo de ferrocarril de Greenport. Fuera está un quitanieves 1907 llamado "Jaws", y un 1925 furgón de cola hecho de madera. También hay una tienda de regalos.

Riverhead: Equipos ferroviarios retirados en exhibición, 2 locomotoras Diesel LIRR, el primer coche de pasajeros LIRR de aluminio de dos pisos, vehículos usados en la ceremonia de conversión LIRR de vapor a diesel en 1955 y 2 coches M-1 retirados. Viaja por el mini tren de la Feria Mundial 1964-1965. El museo de interior ofrece fotos, recuerdos del ferrocarril y más.

Riverhead

416 Griffing Avenue

Riverhead, NY 11901

631-727-7920



SAFARI ADVENTURE

1074 Pulaski Street, Riverhead, NY 11901
631-727-4386

www.safariadventure.com

Horarios: Abierto los 7 días de la semana 11 am - 6 pm

Precio: Visite la página web

Ofrecen un patio de juegos de cuatro niveles donde los niños pueden hacer mucho ejercicio en el entorno más emocionante posible. El equipo de juego es perfecto para los niños entre las edades de 1 y 10. También tienen porteros enormes y un conjunto completo de más de 30 juegos de video y juegos de habilidad para atraer a los niños de todas las edades.



SEATUCK ENVIRONMENTAL CENTER

550 South Bay Avenue, Islip, NY 11751
631-581-6908

www.seatuck.org

Horarios: Llamar para más información

Precio: Llamar para más información

La propiedad de 70 hectáreas, que contiene diversos hábitats de humedales y bosques de tierras altas, está abierta para excursiones, observación de aves, etc.



SKY ZONE TRAMPOLINE PARK

111 Rodeo Drive, Deer Park, NY 11717
631-402-5430

www.skyzone.com

Horarios: Visite la página web

Precio: Visite la página web

Sky Zone es un parque de trampolín en interior. Experimente WOW - la ingravidez de rebotar, voltear y aterrizar en una piseina llena de 10,000 cubos de espuma.



SMITHTOWN HISTORICAL SOCIETY

239 East Main Street, Smithtown, NY 11787
631-265-6768

www.smithtownhistorical.org

Horarios: Lunes - Viernes 9am-5pm

Precio: Llamar para más información

Promovemos activamente la importancia de la historia y la preservación, en tres lugares: Obadiah Smith House, Caleb Smith House y la aldea histórica de 20 acres de la sucursal.

SOUTH FORK NATURAL HISTORY MUSEUM AND NATURE CENTER

377 Bridgehampton/Sag Harbor Turnpike, Bridgehampton, NY 11932
631-537-9735

www.sofo.org

Horarios: 10am-4pm

Precio: \$10 adultos, \$7 por cada niño de edades 3-12 años, entrada gratis 2 años y menores.

Pase para el museo disponible de la biblioteca.

Venga a ver exposiciones de la naturaleza traídas dentro, exhibiciones interactivas, incluyendo un tanque marino táctil y vaya en un paseo de la naturaleza! Vea reptiles y anfibios locales vivos.



SOUTH SHORE NATURE CENTER

130 Bayview Avenue, East Islip, NY 11730
631-581-6908

www.seatuck.org/index.php/nature-centers/south-shore-nature-center

Horarios: Días de semana de 9am-5pm

Precio: Gratis

La extensión de 200 acres se extiende a las orillas de la Gran Bahía Sur. Tienen senderos y paseos de tablas que permiten a los visitantes millas de acceso a la belleza de la propiedad y la diversidad ecológica. El centro de visitantes de la instalación ofrece exposiciones interactivas y colecciones de animales vivos y especímenes montados de vida silvestre.

SPLISH SPLASH

2549 Splish Splash Drive, Calverton, NY 11933
631-727-3600

www.splishsplash.com

Horarios: Visite la página web

Precio: Visite la página web. **Entradas con descuento disponible en la Biblioteca.**

Splish Splash tiene 96 acres emocionantes de diversión acuática total para toda la familia. 20 toboganes, dos piscinas de olas, una gran zona infantil, un río lento y mucho más.



ST. JAMES GENERAL STORE

516 Moriches Road, St. James, NY 11780
631-854-3740

www.facebook.com/St.JamesGeneralStore

Horarios: 10am-5pm siete días de la semana

Precio: Llamar para más información

La tienda general más antigua de los Estados Unidos. Actualmente los programas de interpretación en curso en la tienda incluyen demostraciones populares del arte del período, o que se celebran cada fin de semana, con festivales trimestrales o celebraciones festivas.

STONY BROOK GRIST MILL

Harbor Road a la orilla de Main Street

Stony Brook, NY 11790

631-751-2244

www.stonybrookvillage.com/what-to-do-attractions/stony-brook-grist-mill-circa-1751/

Horarios: Sábados y domingos de 1:00 PM – 4:30 PM

Precio: \$4 adultos, \$2 para niños

Molino de grano más equipado de Long Island. Pruebe una porción de la vida colonial mientras recorre un molino de molienda que trabaja. También hay un estanque de patos donde se puede dar de comer a los patos y un sendero para caminar.

SUFFOLK COUNTY FARM AND EDUCATION CENTER

350 Yaphank Ave, Yaphank, NY 11980
631-852-4600

www.ccesuffolk.org/suffolk-county-farm

Horarios: 7 días a la semana

Precio: Gratis

Los visitantes pueden ver una granja centenaria que trabaja y visitar los animales de la granja y alimentarlos.



SUFFOLK COUNTY POLICE DEPARTMENT MUSEUM

30 Yaphank Avenue, Yaphank, NY 11980
631-852-4600

www.ccesuffolk.org/suffolk-county-farm

Horarios: Lunes-Viernes 8:30am-4:30pm

Precio: Gratis

El Museo de la Policía sigue la evolución de la actividad policial en el condado de Suffolk desde el sheriff del siglo XVI hasta el profesional policial actual. Se presentan: exhibiciones interpretativas como la comisaría de 1925, la caseta de tráfico de 1915 del agente Miller, la antigua cárcel de Riverhead y el coche de policía y la caseta de policía de 1960 que representan el primer año de operaciones de la policía del condado.

SWEETBRIAR NATURE CENTER

62 Eckernkamp Drive, Smithtown, NY 11787
631-979-6344

www.sweetbriarnc.org

Horarios: Nature Center & Preserve abierto diario 9 am - 4:30 pm

Outdoor Butterfly Vivarium 10 am - 4 pm; segunda semana de Junio - Septiembre, depende del tiempo

Precio: Llamar para más información

Incluye 54 hectáreas, senderismo con vistas al río Nissequogue, y la casa de la mariposa.

Imitación de bosque lluvioso. Rehabilitación de vida silvestre con águilas, halcones y búhos.

THEATRE THREE

412 Main Street, Port Jefferson, NY 11777

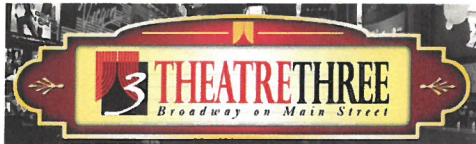
631-928-9100

www.theatrethree.com

Horarios: Visite la página web

Precio: Visite la página web

Durante casi 40 años, Theatre Three, uno de los teatros sin fines de lucro de Long Island, ha traído lo mejor de Broadway a Main Street. Este verano hay presentaciones para niños.



TIKI ACTION PARK

1878 Middle Country Road, Centereach NY 11720 (detras de Burger King)

631-471-1267

www.tikiactionpark.com

Horarios: Visite la página web

Precio: Visite la página web

Ganador de lo mejor de Long Island por 13 años. Disfrute de golf en miniatura, go-karts, arcade y batalla de láser.

U-PICK FARMS ON LONG ISLAND

www.pickyourown.org/nylongisland.htm

Encuentre una lista de granjas donde puede recoger desde manzanas hasta calabacines.

URBAN AIR

3147 Middle Country Road, Lake Grove, NY 11755

631-861-4125

Horarios: Visite la página web

Precios: Visite la página web

Un parque de trampolines y aventuras. Hay muchas actividades, como muros de escalada, carros de choque, circuito de cuerdas y mucho más.

VANDERBILT MANSION/MUSEUM/PLANETARIUM

180 Little Neck Road, Centerport, NY 11721

631-854-5579

www.vanderbiltmuseum.org

Horarios: Visite la página web

Precio: Visite la página web

Pase de museo disponible de la biblioteca.

Este museo es una combinación única de mansión, museo de historia marina y natural, planetario y parque. Se dedica a la educación y disfrute de la gente de Long Island y más allá.



WALT WHITMAN BIRTHPLACE STATE HISTORIC SITE

246 Old Walt Whitman Road, Huntington Station, NY 11746 631-427-5240

www.waltwhitman.org

Horarios: Horas de verano: 15 de junio hasta el día laboral, diario 11am-4pm

Precio: \$10 adultos, \$8 estudiantes, gratis para menores de 5 años

Visite la granja del siglo XIX con mobiliario del siglo XIX y una arquitectura inusual. Visitas guiadas, espectáculos audiovisuales, biblioteca, tienda/librería del museo y zona de picnic.

WERTHEIM NATIONAL WILDLIFE REFUGE

340 Smith Road, Shirley, NY 11967

631-286-0485

www.fws.gov/refuge/wertheim

Horarios: Visite la página web

Precio: Gratis

Wertheim National Wildlife Refuge es el hogar de la sede del complejo de refugio y el centro de visitantes. Visite la tienda de la naturaleza o camine casi seis millas de senderos.

THE WHALING MUSEUM & EDUCATION CENTER

301 Main Street, Cold Spring Harbor, NY 11724
631-367-3418

www.cshwhalingmuseum.org

Horarios: Visite la página web

Precio: Visite la página web

Pase de museo disponible de la biblioteca.

Sus exposiciones actuales muestran la historia de la pesca de ballenas en Cold Spring Harbor y Long Island, y sus eventos destacan la relación entre las personas y el océano.

Hay programas para niños durante todo el verano.



WHITE POST FARMS OF MELVILLE

250 Old Country Road, Melville, NY 11747
631-351-9373

www.whitepostfarms.com

Horarios: 10 am - 5 pm diario

Precio: Visite la página web

¡Junto con nuestra gran familia de animales, nuestra granja ofrece un parque infantil de diversión para familias y amigos, Invitándoles a que puedan reunirse para un día entero lleno de diversión!

WOOD KINGDOM EAST

407 Middle Country Road, Coram, NY 11727
631-451-2200

www.woodkingdomeast.com

Horarios: Juego abierto de lunes a viernes de 12 a 5 p. m. Consulte Facebook para conocer los horarios de fin de semana y días festivos.

Precio: \$15 por niño, los adultos entran gratis.

Incluye juego abierto en varios juegos, hamacas, escaladores y columpios adentro.



Visita nuestro nuevo espacio donde los niños puede jugar, crear, explorar y aprender sobre todo lo relacionado con S.T.E.A.M.!



VENGA ESTOS EXCELENTES PROGRAMAS

¡No es necesario registrarse!

PINTA TU PROPIA AVENTURA: EXPOSICIÓN DE ARTE FAMILIAR

A partir del sábado 1 de junio, recoja un kit y devuelva su obra de arte completada antes del 21 de junio.

Para familias. Las pinturas se exhibirán en la galería Claire Davidson Siegel. del 1 de julio al 30 de agosto. Los kits son limitados. Hasta agotar existencias.

FIESTA DE LIBERACIÓN DE MARIPOSAS • Viernes 21 de junio de 4:30-5:30 pm

Para familias con niños de 3 años en adelante. ¡Ven a celebrar nuestras mariposas nacidas mientras las despedimos con algunos juegos y actividades divertidos! Este programa se llevará a cabo en la sucursal de Medford.

TOUCH-A-TRUCK • Sábado 29 de junio de 10 am-12 pm

Para familias. Sea parte de nuestro Touch-a-Truck anual, donde tendrá la oportunidad de ver, tocar y explorar maquinaria pesada y conocer a las personas que construyen, protegen y sirven a nuestra comunidad. ¡Diversión para toda la familia! Este programa se llevará a cabo en la escuela secundaria Patchogue-Medford.

LUNES DE DESATRE EN MEDFORD • Lunes 8 de julio y/o 12 de agosto de 10:30 a 11:30 a. m.

Para edades de 2½ a 5 años. ¡Vístete para un desastre y un divertido juego sensorial! Este programa se llevará a cabo en la sucursal de Medford.

HORAS DE CUENTOS EN DAVIS PARK • Martes, 9, 16, 23, 30 de julio y/o 6 de agosto de 11-11:30 am

Para familias. Encuéntranos en Davis Park, Fire Island. Toma un descanso de la playa y únete a nosotros en el malecón. ¡Para disfrutar de una divertida hora de cuentos a la sombra!

SOL E HISTORIAS EN EL PARQUE

Jueves 11 de julio de 10:30-11:30 am en el Parque Padre Tortora en Patchogue

Jueves 8 de agosto de 10:30-11:30 am en Eagle Estates Park en Medford

Para familias. Disfrute de una hora de cuentos al aire libre en el parque con Miss Mary.

GIRA POR EL MUNDO • Viernes 12 de julio de 2-5 pm

Para familias con niños de 3 años en adelante. Embárca en una aventura alrededor del mundo probando artesanías, juegos y refrigerios internacionales.

FIESTA DE BOB ESPONJA • Sábado 13 de julio de 1:30-3 pm

Para familias con niños de todas las edades. ¡Celebre el cumpleaños de Bob Esponja con una proyección de La película Bob Esponja (PG)!

RECUERDOS FOTOGRÁFICOS DE METAL • Miércoles 17 de julio de 11 am-7 pm.

Para todas las edades. Los niños deben traer un ayudante adulto. Pase por la nueva sucursal de Medford en cualquier momento entre las 11am y las 7 pm para crear una fotografía, una obra de arte o incluso un letrero sobre un fondo metálico de 8x10" utilizando la impresora de sublimación y la prensa térmica. Todos los suministros incluidos.

CHISPAS DE VERANO • Jueves 1 de agosto de 10 am-4 pm

Para familias con niños que ingresan a los grados K ??y superiores. ¡Únase al Long Island Explorium para "Summer Sparks: Empowering Futures in STEM" en nuestra biblioteca! Descubra el apasionante mundo de la ciencia, la tecnología, la ingeniería y las matemáticas (STEM) a través de exhibiciones y actividades prácticas.

SHOW DE TALENTOS EN CIRCUS ON MAIN • Viernes 2 de agosto a las 6 pm

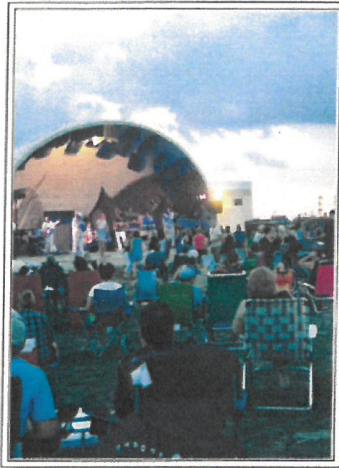
Para familias. ¡Canta, baila y anima durante una noche de actuaciones en Main Street, Patchogue!

STUDIO ORIGAMI: LEYENDA DE LA GRULLA DE PAPEL • Jueves 8 de agosto de 1 a 3 p.m.

Para familias con niños en los grados 1-6. ¡Habrà suministros de origami disponibles para elaborar de todo, desde grullas de papel a ranas saltarinas!

¿QUÉ OCURRE EN SU CIUDAD?

SERIE DE CONCIERTOS DE VERANO EN SHOREFRONT PARK



Milagro

Saturday, July 6
7 - 9p

That 70's Band

Friday, July 26
7 - 9p

Lamar Peters

"The Ultimate Elvis Tribute"

Saturday, August 3
7 - 9p



Amber Ferrari

Joplin's "Pearl" & "Benatar"

Saturday, August 10
7 - 9p

Kids Dance Party

Feat. Albert Lee Music

Friday, August 16
7 - 9p

Twenty Highview Dance

Funk RNB Soul Blend

Saturday, August 17
7 - 9p



PISCINAS DE LA CIUDAD DE BROOKHAVEN

www.brookhavenny.gov/234/Pool

DEPARTAMENTO DE PARQUES DE LA CIUDAD DE BROOKHAVEN

www.brookhavenny.gov/216/Parks-Recreation

FREE

MEDFORD MEMORIAL PARK SUMMER CONCERT SERIES MAY 24 - SEPT 6 • 7-9PM

Brought to you by



MEDFORD ROCKS!

MEDFORDCHAMBEROFCOMMERCE.COM

50/50 + 2nd Prize: \$50 Rudi's Pub Gift Card
Proceeds to Benefit The Chamber Fund

FRIDAY
MAY 24TH
THE DONOVAN PROJECT
MEMORIAL DAY CONCERT

WEDNESDAY
JULY 17TH
STREET FIGHTER
ROLLING STONES TRIBUTE

WEDNESDAY
JULY 31ST
BAD CO. & BEYOND
LED ZEPPELIN TRIBUTE

PERFORMING THE BEST OF BOTH BRITISH ICONS!

WEDNESDAY
AUGUST 14TH
FOREIGN JOURNEY
THE ULTIMATE FOREIGNER
JOURNEY TRIBUTE

WEDNESDAY
AUGUST 28TH
THE PROJECT

FRIDAY
SEPTEMBER 6TH
ELTON JOHN & BILLY JOEL
TRIBUTE



PATCHOGUE-MEDFORD
LIBRARY
54-60 East Main Street, Patchogue, NY 11772
(631) 654-4700 • www.pmlib.org

SUMMER FUN FOR KIDS

2024



AROUND LONG ISLAND

parks • museums • historical sites • arts • zoos • and much more!

PATCHOGUE-MEDFORD
LIBRARY

54-60 East Main Street, Patchogue, NY 11772
(631) 654-4700 • www.pmlib.org

PLANNING A “STAYCATION” OR LOOKING FOR SOMETHING FUN TO DO WITH THE KIDS THIS SUMMER?

The Patchogue-Medford Library has put together this fun activity booklet for you and your family to explore! Inside you will find many local activities and museums, as well as other great spots to discover around Long Island.

In addition to the Long Island attractions highlighted in this booklet, don't forget you may also use your library card to check out a **Museum Pass** that offers discounts and free admission to New York City museums and gardens including:

Brooklyn Botanic Garden • Guggenheim Museum
Children's Museum of Manhattan • Long Island Explorium
Suffolk County Vanderbilt Museum • and many more!

Visit our website www.pmlib.org to make a reservation or for more information.



Discount tickets are available for purchase at the Main Desk for the following:

Adventureland • Bronx Zoo • Long Island Aquarium • Long Island Science Center
American Museum of Natural History • Splish Splash • Gateway Theatre
LIRR Tickets to New York City - June 15, July 20 & August 17

Payments can be made by cash or credit card.



**A SUMMER OF
ADVENTURE
— BEGINS AT —
YOUR LIBRARY™**

Music, Activities, Crafts And More!

For more information scan the QR code.

**PATCHOGUE-MEDFORD
LIBRARY**
www.pmlib.org • (631) 654-4700



Monday through Friday at 12 pm • July 1- August 23

FREE LUNCH for KIDS at the LIBRARY!

Children and teens ages 18 and under are invited to stop by the Main Building for lunch and some fun!

Sponsored by Island Harvest



1920s ANTIQUE CAROUSEL JESS OWEN CAROUSEL HOUSE

Mitchell Park on Front Street, Greenport, NY 11944
631-447-0248
www.villageofgreenport.org/carousel-greenport-village.php
Hours: 9 am – 8 pm daily
Fee: \$2.50 per ride



Featuring vintage painted horses, the carousel offers free rides to the lucky few who can grab a brass ring. Open all summer through Labor Day.

ADVENTURELAND

2245 Route 110 (Broad Hollow Road) Farmingdale, NY 11735
631-694-6868
www.adventureland.us

Hours: See website

Fee: See website. Admission is available online and at the park. **Discount tickets available at the Library.** Adventureland has thrill rides, water rides, family rides, kiddie rides and so much more.

THE ADVENTURE PARK AT LONG ISLAND

75 Colonial Spring Road Gate #3, Wheatley Heights, NY 11798
631-983-3844
www.longislandadventurepark.org

Hours: Wednesday - Sunday 10 am - 6 pm

Fee: See website

A new kind of recreation, adventure in the trees! Consists of over 140 platforms installed in the trees and connected by various configurations of cable, wood and rope to form bridges and zip lines. For adults & children 3 years old and up.



ANIMAL FARM PETTING ZOO & FAMILY PARK

296 Wading River Road, Manorville, NY 11949
631-878-1785
www.afpz.org

Hours: 11 am - 5 pm 7 days a week

Fee: Adults \$18.95, Children 2-16, \$16.95, Seniors 65+ \$16.95
Children under 2 are free

10 acres and hundreds of animals to pet and feed. Part of a rescue shelter, this family friendly zoo offers pony rides, a puppet theater, picnic areas and a baby animal farm.



AVALON PARK & PRESERVE

200 Harbor Road, Stony Brook, NY 11790
631-689-0619

www.avalonparkandpreserve.org

Hours: Summer (June-August) 6 am -8 pm (Closed Mondays)

Fee: Free

Avalon is a re-creation of the natural environment that greeted the first indigenous people to settle in New York State. 140 acres of natural conservation area with five diverse natural habitats.

BATTER UP BETHPAGE MINI GOLF

130 Hicksville Road, Bethpage, NY 11714
516-731-2020

www.batterupli.com

Hours: Weather permitting - Weekdays 9:30 am-10 pm, Saturday 9 am-10 pm, Sunday 9 am-8 pm

BAYARD CUTTING ARBORETUM

440 Montauk Highway, Great River, NY 11739

631-581-1002

www.bayardcuttingarboretum.com

Hours: 9 am - 5 pm Tuesday-Sunday (April - October)

Fee: Entrance fee of \$8 per vehicle. Free with Empire Pass. **Empire Pass available at the Library.**

The Arboretum is a massive park filled with beautiful trees & plantings. There are Pre-K & elementary programs available. Activities such as biking, picnicking, sports, bathing and games are not permitted.



BAYVILLE ADVENTURE PARK

8 Bayville Avenue, Bayville, NY 11709

516-624-7433

www.bayvilleadventurepark.com

Hours: See website

Fee: See website

The Bayville Adventure Park offers various activities such as miniature golf, rock climbing, bumper boats, funhouses, and more.

BENNER'S FARM

56 Gnarled Hollow Road, East Setauket, NY 11733

631-689-8172

www.bennersfarm.com

Hours: See website

Fee: See website

Private 15 acre family homestead offering summer camps and workshops.

THE BIG DUCK

1012 Route 24, Flanders, NY 11901

631-852-3377

www.bigduck.org

Hours: 10 am - 5 pm Monday-Friday / 10 am - 5 pm Sunday / 10 am - 3 pm Saturday

Fee: Free

In 1931, Riverhead duck farmer Martin Maurer and his wife Jeule decided to construct a giant duck-shaped duck shop. They hoped to sell the Peking ducks they raised to passing motorists along Riverhead's West Main Street. The Big Duck is now open to the public as a gift shop.



BROOKHAVEN NATIONAL LABORATORY - SUMMER SUNDAYS

William Floyd Parkway (County Road 46). Upton, NY 11974

631-344-2651

www.bnl.gov/sundays

Fee: Free

For several Sundays this summer, the Brookhaven Lab will be bringing their science into communities with Summer Sundays in Suffolk. See website for more details. June 30 - Family Fun. July 21 - Dazzling Discoveries. August 4 Innovation and the Environment. September 15 - Fascinating Physics.

CALEB SMITH STATE PARK PRESERVE

581 W. Jericho Turnpike, Smithtown, NY 11787

631-265-1054

www.parks.ny.gov/parks/calebsmith/

Hours: Tuesday - Sunday 9 am - 5 pm

Fee: \$8.00 per car, or you can use your Empire Pass.

Much of the Preserve's 543 acres is undeveloped, allowing visitors to explore its many different habitats, including freshwater wetlands, ponds, streams, fields and upland woods.

CAPTREE STATE PARK

3500 East Ocean Parkway, Bay Shore, NY 11706

631-669-0449

www.parks.ny.gov/parks/65

Hours: Park closes daily at 10 pm

Fee: \$8.00 per car, or you can use your Empire Pass.

Home to the largest public fishing fleet on Long Island, Captree State Park is a fishing haven and a picnicker's delight, located on the eastern tip of Jones Island at the end of the Ocean Parkway.



CARRIAGE MUSEUM - LONG ISLAND MUSEUM

1200 Route 25A, Stony Brook, NY 11790

631-751-0066

www.longislandmuseum.org/exhibitions/the-carriage-museum/

Hours: Thursday - Sunday from 12-5 pm

Fee: \$15 per person, \$10 for seniors (62 and older) \$10 for students ages 6-17 and college students with ID.

Person with disability \$5 (personal care assistants are admitted free). Children under 6 are free and active and retired military are free.

The Long Island Museum is dedicated to inspiring people of all ages with an understanding and enjoyment of American art, history and carriages as expressed through the heritage of Long Island and its diverse communities.

CATHEDRAL PINES COUNTY PARK

116 Yaphank-Middle Island Road, Middle Island, NY 11953

631-852-5502

www.suffolkcountyny.gov/Departments/Parks/Our-Parks/Cathedral-Pines-County-Park

Hours: Dawn till Dusk

Fee: \$7 with Green Key, \$15 without Green Key

This 320-acre site is situated along the headwaters of the Carmans River. Picnic sites, bicycling, camping and hiking.

CHILDREN'S MUSEUM OF THE EAST END

376 Bridgehampton/Sag Harbor Turnpike, Bridgehampton, NY 11932

631-537-8250

www.cmee.org

Hours: Monday- Sunday 9:30 am - 4:30 pm. Closed Thursdays.

Fee: \$19.00 non-members; free for members

[Museum pass available at the Library.](#)

CMEE offers hands on exhibits and educational programs aimed at kids, plus family events.



CM PERFORMING ARTS CENTER

931 Montauk Highway, Oakdale, NY 11769

631-218-2810

www.cmpac.com

Hours: See website

Fee: See website

The CM Performing Arts Center is a not-for-profit charitable organization which relies on community and individual support. Enjoy great local theater for a good cause. The center offers classes and camp.

Children's Theatre: Willy Wonka - July 13-27. See website to purchase tickets.

COLD SPRING HARBOR FISH HATCHERY & AQUARIUM

1660 Route 25A, Cold Spring Harbor, NY 11724

516-692-6768

www.cshfishhatchery.org

Hours: Daily 10 am - 5 pm

Fee: Free to Members & children under age 2; \$6.00 adults, \$4.00 ages 3-12, \$4.00 Seniors 65+,

The Hatchery is proud to have the largest living collection of New York State freshwater reptiles, fish and amphibians. Visit the two aquarium buildings and eight outdoor ponds.



CONNETQUOT RIVER STATE PARK PRESERVE

3525 Sunrise Highway, Oakdale, NY 11769

631-581-1005

<https://parks.ny.gov/parks/8>

Hours: 8 am – 6 pm Tuesday-Sunday (Closed Monday)

Fee: \$8.00 per car, or you can use your Empire Pass.

The Preserve has 50 miles of hiking, horseback riding, cross-country ski and nature trails, as well as fishing (by permit only) on the Connetquot River.

CRADLE OF AVIATION MUSEUM

Charles Lindbergh Boulevard, Garden City, NY 11530

516-572-4111

www.cradleofaviation.org

Hours: 10 am - 5 pm Tuesday-Sunday

Fee: See website

The Cradle of Aviation Museum is home to one of the world's most diverse and outstanding aerospace collections. You can see over 75 aircraft and space craft – from hot air balloons to jet aircraft and an actual lunar module! There is an immersive full-dome planetarium show on the weekends.

Museum pass available at the Library.



CUSTER INSTITUTE & OBSERVATORY

1115 Main Bayview Road, Southold, NY 11971

631-765-2626

Hours: Saturday evenings from dusk to midnight (weather permitting).

Fee: Small donation shows your support.

Long Island's oldest public observatory. Lectures, classes and other special events

EAST END SEAPORT MUSEUM & MARINE FOUNDATION

3rd Street, at the Ferry Dock, Greenport, NY 11944

631-477-2100

www.eastendseaport.org

Hours: See website

Fee: Free (\$2.00 suggested donation)

The museum boasts an array of exhibits on the maritime heritage of the area, including displays on the Greenport menhaden fishing industry, the oyster industry, lighthouse lenses, a model ship of the USS Ohio and more. Visit the Village Blacksmith Shop and watch a real blacksmith at work.



EISENHOWER PARK

Merrick and Stewart Avenues, East Meadow, NY 11554

516-572-0347

www.nassaucountyny.gov/2797/Eisenhower-Park

Hours: Call for more information.

Fee: Call for more information.

The 930-acre park offers a full range of athletic and family activities, including a pool, picnic areas, summertime entertainment, playgrounds, fitness trails and more.

ELIZABETH A. MORTON NATIONAL WILDLIFE REFUGE

2595 Noyack Road, Sag Harbor, NY 11963

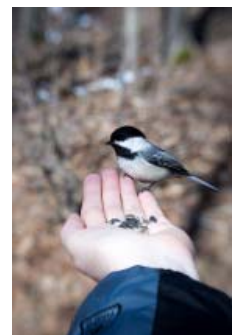
631-725-7598 Headquarters; 631-899-4293 Visitor contact station

www.fws.gov/refuge/elizabeth-alexandra-morton

Hours: Sunrise to Sunset

Fee: \$4.00 per vehicle

This refuge is a breath-taking 187-acre peninsula home to a variety of wildlife and habitats on the South Fork. Observe wildlife up close, bring seeds and feed the birds.



FIRE ISLAND LIGHTHOUSE

Robert Moses Causeway, Bay Shore, NY 11706

631-583-5901

www.fireislandlighthouse.com

Hours: Open daily from 10 am - 4 pm. Tower closes at 3:30 pm

Fee; \$10 Adults. \$5 Seniors (65 and older). \$5 Child (12 and under - must be 42" tall).

Active Military personnel - free with ID. \$2 Members. Scout Groups \$5 - reservations required.

Experience Fire Island's natural beauty and Maritime History. Explore the nature trails, the bay and ocean that surround the lighthouse.

FLIGHT ADVENTURE PARK

1850 Lakeland Avenue, Ronkonkoma, NY 11779

631-619-6000

www.flightadventurepark.com

Hours: Sunday - Thursday 12 - 8 pm / Friday & Saturday 12 - 9 pm

Fee: See website

An indoor trampoline park contains over 16,000 square feet of jumping surface, including a foam pit with 3 lanes, 3 dodgeball courts and 2 basketball slam dunk courts.

GATEWAY PLAYHOUSE

215 South Country Road, Bellport, NY 11713

631-286-1133

www.thegateway.org

Hours: See website

Fee: See website

Gateway Playhouse is Long Island's oldest summer theatre and one of the foremost, respected summer theatres in the US. Acting and musical theater classes for kids and adults. Live performances this summer!

Discount tickets available at the Library.



GREATER PATCHOGUE HISTORICAL SOCIETY/COMMUNITY MUSEUM

Teen Center at the Patchogue-Medford Carnegie Library

160 West Main Street, Patchogue, NY 11772

631-804-9269 www.greaterpatchoguehistoricalsociety.org

Hours: Friday and Saturday 12-3 pm

Fee: Free

Tells the story of Patchogue's development from early settlement to its growth as a vibrant community. See historic and vintage photo, maps, artifacts and more!



GRUMMAN MEMORIAL PARK

4670 NY-25, Calverton, NY 11933

631-369-1826

www.grummanpark.org

Hours: 9 am – 5 pm daily

Fee: Free

This park pays tribute to the incredible advances in aviation and aerospace that took place on Long Island. It is situated on the former Grumman Aerospace Flight Test Facility in Calverton.



HARBES FAMILY FARM

715 Sound Avenue, Mattituck, NY 11952

631-482-7641

www.harbesfamilyfarm.com

Hours: See website

Fee: Free

Visit this family farm and enjoy kid's activities, barnyard adventures and delicious treats.

Museum Pass available from the Library for Harbes Barnyard Adventure.

HECKSCHER STATE PARK

Heckscher Parkway, East Islip, NY 11730

631-581-2100

www.parks.ny.gov/parks/136/details.aspx

Hours: Open 7 days from sunrise to sunset

Fee: Between \$8-10, Free with Empire Pass. (Empire Pass available at the Library.)

Twenty miles of trails attract hikers and bicyclists. There are picnic areas, a boat launch ramp, playing fields, playground and 69 camp sites.

HERITAGE PARK

633 Mount Sinai-Coram Road, Mt. Sinai, NY 11766

631-403-4846

www.brookhavenny.gov/facilities/facility/details/Heritage-Park-Wedge-30

Heritage Park offers two separate playgrounds, There is a smaller playground for children up to age 5, with climbing apparatuses, and a large one with a rock wall and a number of slides. Scattered benches and tables give parents places to lounge. Heritage is one of only a handful of parks in its area to offer ball fields and a walking/jogging/bike trail. On the grounds, the Heritage Center offers classes and events, hosts festivals and movie nights, and is available to rent for private parties. There are also community gardens and beautiful landscaping, plus a small waterfall. A splash park and concession stand complete the amenities.

HOLTSVILLE ECOLOGY CENTER & ANIMAL PRESERVE

249 Buckley Road, Holtsville, NY 11742

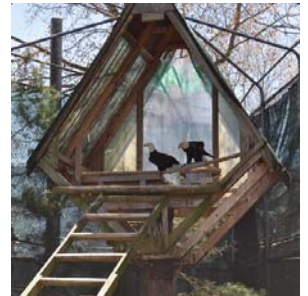
631-451-5330

www.brookhavenny.gov/197/Holtsville-Ecology-Site

Hours: Open daily 10 am - 4 pm. May 27th-September 29th

Fee: \$5 parking fee per car.

Features an exercise trail fitness course, zoo and ecology center, ecology exhibits and tours, free compost, greenhouses, a picnic area and triple pool complex.



HOME DEPOT – KIDS WORKSHOP

Any Home Depot location

www.homedepot.com/workshops

Pick up your free Kids Workshop Kit on the first Saturday of each month from 9 am - 12 pm - while supplies last.



JOHN W. ENGEMAN THEATER

250 Main Street, Northport, NY 11768

631-261-2900

www.engemantheater.com

Hours: See website

Fee: See website

Children's Theater featuring Seussical: The Musical (May 18-June 30) and Finding Nemo Jr. (July 20- August 25). Also, there is a Musical Summer Camp!

JONES BEACH ENERGY AND NATURE CENTER

Jones Beach State Park, 150 Bay Parkway, Wantagh, NY 11783

516-809-8222

www.jonesbeachenc.org

Hours: 9 am - 4:30 pm daily

Fee: Free

The Jones Beach Energy & Nature Center is a one-of-a-kind educational institution dedicated to exploring relationships between human life, energy use, and environmental conservation. Website features the monthly programs and lectures.

LAKELAND COUNTY PARK

Johnson Avenue, Islandia, NY 11749

631-853-2727

<http://www.suffolkcountyny.gov/Departments/Parks/Our-Parks/Lakeland-County-Park>

Hours: Call for more information.

Fee: Free

This 70 acre park includes a nature trail boardwalk over the headwaters of the Connetquot River, picnic area with gazebo, boardwalks, shuffleboard and basketball courts.

LAVENDER BY THE BAY

Calverton Farm

47 Manor Road

Calverton, NY 11933

631-477-1019

www.lavenderbythebay.com

Hours: Open 7 days a week 9 am - 6 pm throughout the summer. Timed ticket slots are required to entry for 1½ hour time slots. Tickets must be purchased online.

Fee: \$8 per person, under 6 years old is free. Check social media for more details.

New York's premier lavender farm and one of the largest in the USA. A family run farm, we have been growing the highest quality lavender on Long Island for over 15 years and in Calverton since 2018.

LIDDLE BITES PLAY CAFÉ

132 East Park Avenue, Long Beach, NY 11561

516-442-3131

www.liddlebites.com

Hours: Open Play is available Mondays-Fridays. Check website for hours. Sign up online or drop in (drop ins are allowed if space is available).

Fee: \$12 per child, \$10 per sibling. This pricing is per visit.

Liddle Bites Play Café is a uniquely styled play space for kids. Known for a life size doll house and an indoor play space with imaginative play houses and shops. There is a range of toys and activities from crawlers to age 8.

LONG ISLAND AQUARIUM

431 East Main Street, Riverhead, NY 11901

631-208-9200

www.longislandaquarium.com

Hours: Weekdays from 10 am - 4 pm, Saturday & Sunday from 10 am - 5 pm

Fee: See website.

Green Key & other discounts available.

[Discount tickets available at the Library.](#)

The Long Island Aquarium blends science and nature with myth to create an informative and entertaining environment for visitors of all ages.



LONG ISLAND CHILDREN'S MUSEUM

11 Davis Avenue, Garden City, NY 11530

516-224-5800

www.licm.org

Hours: See website

Fee: See website

[Museum Pass available from the Library.](#)

This is a hands-on museum filled with exhibits including bubbles, sand and a climbing station!

Come learn, play and explore.



LONG ISLAND DUCKS

3 Court House Drive, Central Islip, NY 11722

631-940-DUCK(3825)

www.liducks.com/home

Hours: See website

Fee: See website

Check out your favorite Long Island minor league baseball team and their mascot, 'QuackerJack,' at the Bethpage Ballpark. Schedule, seating chart and ticket information on their website.



LONG ISLAND EXPLORIUM CHILDREN'S MUSEUM OF SCIENCE AND ENGINEERING

Port Jefferson Harbor, 101 East Broadway, Port Jefferson, NY 11777

631-331-3277

www.longislandexplorium.org

Hours: See website

Fee: See website

Museum Pass available from the Library.

The Explorium has exhibits and workshops to spark inventive solutions. The future belongs to the curious.

LONG ISLAND GAME FARM

489 Chapman Boulevard, Manorville, NY 11949

631-878-6644

www.longislandgamefarm.com

Hours: See website

Fee: See website

The Long Island Game Farm Wildlife and Children's Zoo features hundreds of animals, red kangaroos, kinkajous, cougars, Barbados sheep, peacocks, and the only lemurs born and bred on Long Island.



LONG ISLAND MARITIME MUSEUM

88 West Avenue, West Sayville, NY 11796

631-854-4974

www.limaritime.org

Hours: Monday - Saturday 10 am - 4 pm

Fee: \$10.00 adults; \$8.00 children and seniors

Museum Pass available from the Library.

With a collection of over 10,000 objects, a rich archive of documents and photographs, and five historic buildings, the Museum is a treasure chest of Long Island history.

LONG ISLAND MUSEUM

1208 Route 25A, Stony Brook, NY 11790

631-751-0066

www.longislandmuseum.org

Hours: Thursday - Sunday 12 noon - 5 pm

Fee: Adults \$10.00; children 6 and under & members FREE; students 6-17 years \$5.00; seniors \$7.00

Museum Pass available from the Library.

The Long Island Museum is a place to rediscover the richness of America's cultural heritage.



LONG ISLAND SALTY COVE

646 Medford Avenue (Route 112), Patchogue, NY 11772

631-897-5910

www.lisaltykidscope.org/

Hours: See website. Special summer hours June 3 - August 30)

Fee: See website

5K square feet of sensory-friendly, imaginative, indoor playground center for ages birth through 6 years.

LONG ISLAND STEAMERS

South Haven Park, Gerard Road Entrance, Brookhaven, NY 11719

631-345-0499

www.lilivesteamers.org

Hours: Typically the 2nd and last Sunday of each month from May until the end of October from 10:30 am - 3 pm. Check the calendar on their website, because there may be some exceptions to these dates.

Fee: There is no charge for rides. They do accept small donations of your choice.

This railroad model club has made mini trains for you and your kids can ride on! There is also a picnic area, as well as train items for sale.



MATTITUCK-LAUREL HISTORICAL SOCIETY AND MUSEUM

Main Road (Route 25) at Cardinal Drive, Mattituck, NY 11952

631-298-5248

www.mlhistoricalsociety.org

Hours: Open by appointment Saturday and Sunday from May through September.

Fee: Free, donations appreciated.

Buildings on the site include 2 houses (1799) and (1840), a schoolhouse (1846), milk house (circa 1850) and a farm outbuilding with 19th century farm implements and machines on display. Permanent exhibits also include American Indian artifacts recovered in Mattituck.

MICHAEL'S CRAFT STORE KIDS CLUB

www.michaels.com/classes

Hours: See website

Fee: See website

Kids Craft Creatology for ages 6+. In-store events for creative mini-makers.



MITCHELL PARK

115 Front Street, Greenport, NY 11944

631-477-2200

www.villageofgreenport.org/mitchell-park-greenport-village.php

Mitchell Park, described as the "jewel" of the Village of Greenport, is a four acre park located on the beautiful waterfront in the village. The park is home to the antique carousel that was donated by the Northrop Grumman Corporation. It also has an ice rink, blacksmith shop, camera obscura, and more.

MONTAUK POINT LIGHTHOUSE

2000 Montauk Highway, Montauk, NY 11954

631-668-2544

www.montauklighthouse.com

Hours: See website

Fee: Adults \$15.00; seniors \$10.00; children \$5.00.

Parking fee \$8.00 (8 am – 4pm)

The Montauk Point Lighthouse is the oldest lighthouse in New York State.

This National Historic Landmark has been part of Long Island's land and seascape for over 200 years, and still serves as an active aid to navigation.



OLD BETHPAGE VILLAGE RESTORATION

1303 Round Swamp Road, Old Bethpage, NY 11804

516-572-8409

www.oldbethpagevillagerestoration.org

Hours: Friday - Sunday from 10 am - 4 pm

Fee: Adults \$15, Children (5-12) \$12, Seniors (65+) \$12

Museum Pass available from the Library.

Where history comes alive! Explore various historic trade and craft demonstrations each day.

Discover our farm of domesticated animals and walk the beautiful historic homes and buildings.

OLD WESTBURY GARDENS

71 Old Westbury Road, Old Westbury, NY 11568

516-333-0048

www.oldwestburygardens.org

Hours: Open every day (except Tuesday) from 10 am - 6 pm

Fee: See website

Museum Pass available from the Library.

Old Westbury Gardens welcomes visitors of all ages for guided tours of the Westbury House, in-depth tours of the formal gardens, school visits, children's programs and events, family programs, museum exhibitions, classic car shows, indoor and outdoor activities.

ONCE UPON A TREETOP

15 Dupont Street, Plainview, NY 11803

516-349-1140

www.onceuponatreetop.com

Hours: See website

Fee: Two-hour sessions: Walkers \$20, Crawlers \$15, Infants \$10. One adult per child included.

An interactive city designed for young imaginations from birth to 8 years! LI's largest indoor playground.

PARRISH ART MUSEUM

279 Montauk Highway, Water Mill, NY 11976

631-283-2118

www.parrishart.org

Hours: See website for hours.

Fee: See website / Free admission for visitors 18 and under.

[Museum Pass available from the Library.](#)

Focusing on American art from the 19th century to the present, with a focus on Long Island's East End. Check the website for Family Fun Days and Festivals.



PECONIC PADDLER

89 Peconic Avenue, Riverhead, NY 11901

631-727-9895

www.peconicpaddler.com

Hours: Call for hours.

Fee: Call for pricing.

The Peconic River is Long Island's largest river and is also one of its most historic and ecologically diverse. Rent a canoe, kayak or SUP board and take a trip down this shallow, slow-moving river. It is both an education and an adventure.



PECONIC RIVER HERB FARM

2749 River Road, Calverton, NY 117933

631-369-0058

Hours: Open 7 days 10 am - 4 pm

Fee: Free

14 acres of picturesque landscape. Have a picnic or stroll and enjoy all that nature has to offer.

QUOGUE WILDLIFE REFUGE

3 Old Country Road, Quogue, NY 11959

631-653-4771

www.quoguewildliferefuge.org

Hours: See website

Fee: Free

[Museum Pass available from the Library.](#)

A 305-acre expanse of protected land with over seven miles of trails where you can explore a variety of habitats. There is also a Distressed Wildlife Complex which houses animals that have been injured and would not be able to survive in the wild.

RAILROAD MUSEUM OF LONG ISLAND

Greenport

4th Street at the Tracks

Greenport, NY 11944

631-477-0439

www.rmli.us

Hours: See website

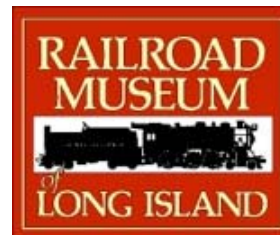
Fee: See website

Riverhead

416 Griffing Avenue

Riverhead, NY 11901

631-727-7920



GREENPORT: 1890 LIRR freight station has photos, displays, uniforms, operating control tower, and a railroad model of Greenport. Outside is a 1907 snowplow, "Jaws," and a 1925 wooden caboos. There is also a gift shop. RIVERHEAD: Retired railroad equipment on display, 2 LIRR diesel locomotives, the first LIRR all-aluminum double-decker passenger car, cars used in the LIRR steam-to-diesel conversion ceremony in 1955, and 2 retired M-1 cars. Ride the 1964-65 World's Fair mini train. Indoor museum features photos, railroad memorabilia and more.

SAFARI ADVENTURE

1074 Pulaski Street, Riverhead, NY 11901
631-727-4386
www.thesafariadventure.com
Hours: Open everyday from 11 am - 6 pm
Fee: See website



They offer a four-level playground where children can get plenty of exercise in the most exciting setting possible. The play equipment is perfect for children between the ages of 1 and 10, They also have enormous bouncers and a full set of over 30 video games and skill games to appeal to children of all ages.

SEATUCK ENVIRONMENTAL CENTER

550 South Bay Avenue, Islip, NY 11751
631-581-6908
www.seatuck.org
Hours: Call for more information.
Fee: Call for information



The 70-acre property, which contains diverse wetland and upland forest habitats, is open for hiking, birding, etc.

SKY ZONE TRAMPOLINE PARK

111 Rodeo Drive, Deer Park, NY 11717
631-402-5430
www.skyzone.com
Hours: See website
Fee: See website



Sky Zone is an indoor trampoline park. Experience WOW- the weightlessness of bouncing, flipping and landing in a pit piled with 10,000 foam cubes.

SMITHTOWN HISTORICAL SOCIETY

239 East Main Street, Smithtown, NY 11787
631-265-6768
www.smithtownhistorical.org
Hours: Monday - Friday from 9 am - 5 pm
Fee: Call for more information.

We actively promote the importance of history and preservation, at three locations: Obadiah Smith House, Caleb Smith House, and the 20-acre historic Village of the Branch site.

SOUTH FORK NATURAL HISTORY MUSEUM AND NATURE CENTER

377 Bridgehampton/Sag Harbor Turnpike, Bridgehampton, NY 11967
631-537-9735
www.sofa.org
Hours: 10 am - 4 pm
Fee: \$10 adults, \$7 per child 3-12 years of age, 2 and under free.



Museum pass available at the Library.

Come see nature exhibits brought indoors, interactive exhibits, including a marine touch tank and go on a nature walk! See live native reptiles and amphibians.

SOUTH SHORE NATURE CENTER

130 Bayview Avenue, East Islip, NY 11730
631-581-6908
www.seatuck.org/index.php/nature-centers/south-shore-nature-center
Hours: Weekdays from 9 am - 5 pm
Fee: Free.

The 200-acre preserve stretches to the shores of the Great South Bay. They have trails and boardwalks that afford visitors miles of access to the property's beauty and ecological diversity. The visitor's center provides interactive exhibits and collections of both live animals & mounted wildlife specimens.

SPLISH SPLASH

2549 Splish Splash Drive, Calverton, NY 11933

631-727-3600

www.splishsplash.com

Hours: See website

Fee: See website **Discount tickets available at the Library.**

Splish Splash has 96 exciting acres of total water fun for the whole family. 20 water slides, two wavepools, a large kiddie area, a lazy river and more.



ST. JAMES GENERAL STORE

516 Moriches Road, St. James, NY 11780

631-854-3740

www.facebook.com/St.JamesGeneralStore

Hours: 10 am - 5 pm 7 days a week

Fee: Call for details.

The oldest continuously-operating general store in the United States. Currently ongoing interpretive programs at the store include popular period-craft demonstrations, or events held each weekend, with quarterly festivals or holiday celebrations.

STONY BROOK GRIST MILL

Harbor Road off Main Street

Stony Brook, NY 11790

631-751-2244

<https://www.stonybrookvillage.com/what-to-do-attractions/stony-brook-grist-mill-circa-1751/>

Hours: Sundays from 1 pm – 4:30 pm

Fee: \$4 for adults and \$2 for children.

Long Island's most completely equipped working Grist Mill. Sample a slice of colonial life while touring a working grist mill. There is also a duck pond where you can feed the ducks and a walking trail.

SUFFOLK COUNTY FARM & EDUCATION CENTER

350 Yaphank Avenue, Yaphank, NY 11980

631-852-4600

www.ccesuffolk.org/suffolk-county-farm

Hours: 7 days a week from 9 am - 3 pm

Fee: Free.

Visitors are able to see a century-old working farm and visit with the farm animals and feed them.



SUFFOLK COUNTY POLICE DEPARTMENT MUSEUM

30 Yaphank Avenue, Yaphank, NY 11980

631-852-6011

www.facebook.com/watch/?y=10160267039450441

Hours: Monday-Friday from 8:30 am - 4:30 pm

Fee: Free.

The Police Museum traces the evolution of policing in Suffolk from the 16th century Sheriff to the present day law enforcement professional. Featured are: interpretive displays such as the 1925 station house, Constable Miller's 1915 Traffic Booth, the old Riverhead Jail and a talking 1960 Police Car and Police Booth depicting the first year of operations of the County Police.

SWEETBRIAR NATURE CENTER

62 Eckernkamp Drive, Smithtown, NY 11787

631-979-6344

www.sweetbriarnc.org

Hours: Nature Center & Preserve Open Daily 9 am - 4:30 pm

Outdoor Butterfly Vivarium 10 am - 4 pm; 2nd week of June - September, weather dependent

Fee: Call for details.

Includes 54 acres, hiking with views of the Nissequogue River, and butterfly house.

Mock rain forest. Wildlife rehabilitation with eagles, hawks, and owls.

THEATRE THREE

412 Main Street, Port Jefferson, NY 11777
631-928-9100
www.theatrethree.com
Hours: See website
Fee: See website



For 40 years, Theatre Three, one of Long Island's not-for-profit theatres, has brought the best of Broadway to Main Street. Summer shows for children.

TIKI ACTION PARK

1878 Middle Country Road, Centereach, NY 11720 (behind Burger King)
631-471-1267
www.tikiactionpark.com
Hours: See website
Fee: See website
Best of Long Island winner for 13 years! Enjoy miniature golf, go-karts, arcade and laser tag.



U-PICK FARMS ON LONG ISLAND

www.pickyourown.org/nylongisland.htm
Find a list of farms where you can pick from apples to zucchini.

URBAN AIR

3147 Middle Country Road, Lake Grove NY 11755
631-861-4125
Hours: See website
Fee: See website

A trampoline and adventure park. There are tons of activities including climbing walls, bumper cars, rope course and more.

VANDERBILT MANSION/MUSEUM/PLANETARIUM

180 Little Neck Road, Centerport, NY 11721
631-854-5579
www.vanderbiltmuseum.org
Hours: See website
Fee: See website



Museum Pass available from the Library.

This museum is a unique combination of mansion, marine and natural history museum, planetarium and park. It is dedicated to the education and enjoyment of the people of Long Island and beyond.

WALT WHITMAN BIRTHPLACE STATE HISTORIC SITE

246 Old Walt Whitman Road, Huntington Station, NY 11746
631-427-5240
www.waltwhitman.org

Hours: Summer Hours: June 15 through Labor Day Every day from 11 am - 4 pm
Fee: \$10 Adults, \$8 Students, Under age 5 free

Visit the 19th century farmhouse with 19th century furnishings and unusual architecture. Guided tours, audio-visual show, library, museum shop/bookstore and picnic area.

WERTHEIM NATIONAL WILDLIFE REFUGE

340 Smith Road, Shirley, NY 11967
631-286-0485
www.fws.gov/refuge/wertheim
Hours: See website
Fee: Free

Wertheim National Wildlife Refuge is home to the refuge complex headquarters and visitor center. Visit the nature store or hike almost six miles of trails.

THE WHALING MUSEUM & EDUCATION CENTER

301 Main Street, Cold Spring Harbor, NY 11724

631-367-3418

<http://www.cshwhalingmuseum.org>

Hours: See website

Fee: See website

Museum Pass available from the Library.

Their current exhibits display the whaling history of Cold Spring Harbor and Long Island, and their events highlight the relationship between people and the ocean. There are kids programs all summer long.



COLD SPRING HARBOR
SEA | REFLECT | EXPLORE | PROTECT

WHITE POST FARMS OF MELVILLE

250 Old Country Road, Melville, NY 11747

631-351-9373

www.whitepostfarms.com

Hours: 10 am - 5 pm daily

Fee: See website

Along with our large family of animals, our farm provides a playground of fun for families and friends to get together for an entire fun-filled day!

WOOD KINGDOM EAST

407 Middle Country Road, Coram, NY 11727

631-451-2200

www.woodkingdomeast.com

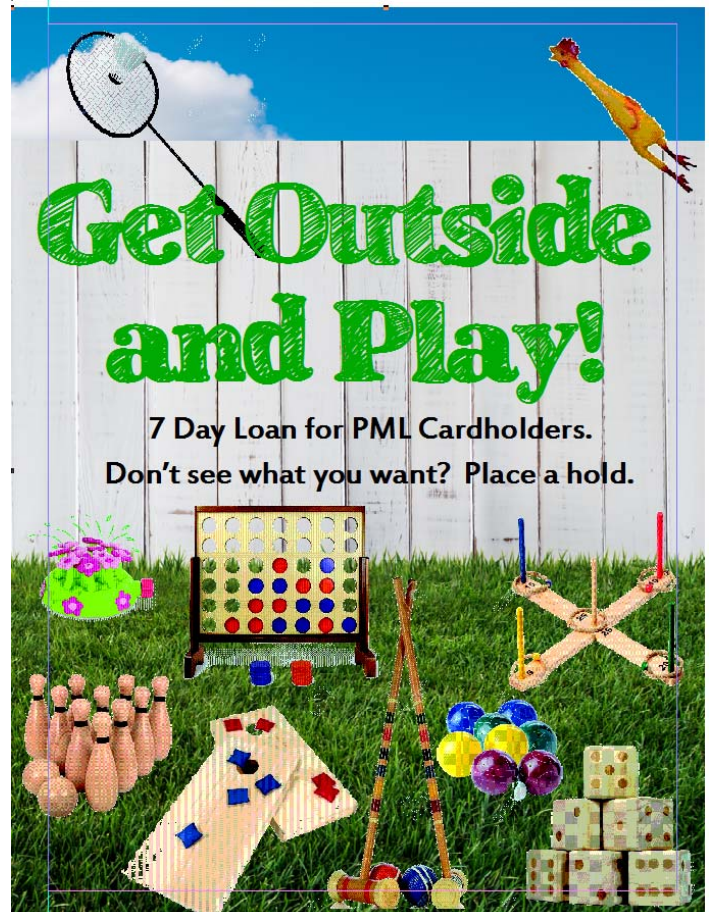
Hours: Open Play Monday-Friday 12-5 pm - Check Facebook for weekend and holiday hours

Fee: \$15 per child, adults are free

Include open play on various playground sets, bouncer, climbers and indoor swing sets.

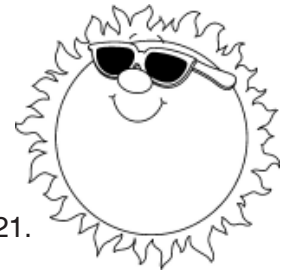


Visit our new space where children can play, create, explore and learn about all things S.T.E.A.M.!



DROP IN FOR THESE GREAT PROGRAMS

No registration required!



PAINT YOUR OWN ADVENTURE: FAMILY ART EXHIBIT

Starting Saturday, June 1, pick up a kit and return your completed artwork by June 21.
For families. Paintings will be displayed in the Claire Davidson Siegel Gallery
from July 1 through August 30. Kits are limited. While supplies last.

BUTTERFLY RELEASE PARTY • Friday, June 21 from 4:30-5:30 pm

For families with children 3 years and up. Come celebrate our hatched butterflies as we send them off with
some fun games and activities! **This program will be held at the Medford Branch.**

TOUCH-A-TRUCK • Saturday, June 29 from 10 am-12 pm

For families. Be a part of our annual Touch-a-Truck where you'll have an opportunity to see, touch and
explore heavy machinery and meet the people who build, protect and serve our community. Fun for the
whole family! **This program will take place at the Patchogue-Medford High School.**

MESSY MEDFORD MONDAY • Monday, July 8 and/or August 12 from 10:30-11:30 am

For ages 2½-5 years. Dress for a mess and some fun sensory play!

This program will be held at the Medford Branch.

DAVIS PARK STORYTIMES • Tuesdays, July 9, 16, 23, 30 and/or August 6 from 11-11:30 am

For families. Meet us at Davis Park, Fire Island. Take a break from the beach and join us on the boardwalk
for a splashy storytime in the shade!

SUNSHINE & STORIES IN THE PARK

Thursday, July 11 from 10:30-11:30 am at Father Tortora Park in Patchogue

Thursday, August 8 from 10:30-11:30 am at Eagle Estates Park in Medford

For families. Enjoy an outdoor storytime at the park with Miss Mary.

TOUR THE WORLD • Friday, July 12 from 2-5 pm

For families with children 3 years and up. Go for an adventure around the world by trying international crafts,
games and snacks.

SPONGEBOB WATCH PARTY • Saturday, July 13 from 1:30-3 pm

For families with children of all ages. Celebrate the birthday of SpongeBob with a showing of The
SpongeBob SquarePants Movie (PG)!

METAL PHOTO MEMORIES • Wednesday, July 17 from 11 am - 7 pm.

For all ages. Kids should bring an adult helper. Stop by the new **Medford Branch** any time between 11 am
and 7 pm to create a photo, artwork, or even a sign on an 8x10" metal backdrop using the sublimation
printer and heat press. All supplies included.

SUMMER SPARKS • Thursday, August 1 from 10 am-4 pm

For families with children entering grades K and up. Join the Long Island Explorium for "Summer Sparks:
Empowering Futures in STEM" at our Library! Discover the exciting world of science, technology,
engineering, and mathematics (STEM) through hands-on exhibits and activities.

TALENT SHOW AT CIRCUS ON MAIN • Friday, August 2 at 6 pm

For families. Sing, dance and cheer along during an evening of performances right on Main Street, Patchogue!

STUDIO ORIGAMI: LEGEND OF THE PAPER CRANE • Thursday, August 8 from 1-3 pm

For families with children in grades 1-6. Origami supplies will be available for crafting everything from
Paper Cranes to Jumping Frogs!

WHAT'S HAPPENING IN YOUR TOWN

SUMMER CONCERT SERIES AT SHOREFRONT PARK



Milagro

Saturday, July 6
7 - 9p

That 70's Band

Friday, July 26
7 - 9p

Lamar Peters
"The Ultimate Elvis Tribute"

Saturday, August 3
7 - 9p



Amber Ferrari
Joplin's "Pearl" & "Benatar"

Saturday, August 10
7 - 9p

Kids Dance Party
Feat. Albert Lee Music

Friday, August 16
7 - 9p

Twenty Highview Dance
Funk RNB Soul Blend

Saturday, August 17
7 - 9p



**TOWN OF BROOKHAVEN
POOLS**

www.brookhavenny.gov/234/Pools

**TOWN OF BROOKHAVEN
PARKS DEPARTMENT**

[www.brookhavenny.gov/216/
Parks-Recreation](http://www.brookhavenny.gov/216/Parks-Recreation)

FREE

**MEDFORD MEMORIAL PARK
SUMMER CONCERT SERIES
MAY 24 - SEPT 6 • 7-9PM**

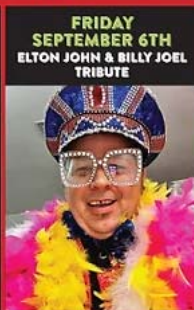
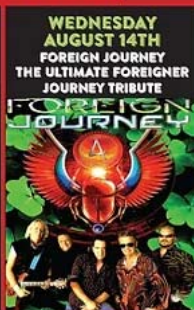
Brought to you by



MEDFORD ROCKS!

MEDFORDCHAMBEROFCOMMERCE.COM

50/50 + 2nd Prize: \$50 Rudi's Pub Gift Card
Proceeds to Benefit The Chamber Fund





PATCHOGUE-MEDFORD
LIBRARY
54-60 East Main Street, Patchogue, NY 11772
(631) 654-4700 • www.pmlib.org